

簡単操作、小型軽量、リアルタイム計測を実現

スマートフォンやタブレットとの連携により、計測が非常に簡単になりました。
ヘッドセットの重量も約125gと軽量です。

●簡単操作

- ・ヘッドセットの取り付けは非常に簡単で、ユーザ自身で取り付けが可能です。
- ・キャリブレーションの時間を従来機よりも大幅に短縮し、約3秒で計測がスタートできます。
- ・ヘッドセット電源は単4乾電池2本での駆動を実現しました。USB給電も可能となっています。

●小型軽量なヘッドセット

- ・ヘッドセットは約125g。頭部の形状を考慮したデザインとなっており、装着の不快感をより軽減しております。
- ・2つのセンサーブロックにて、額の左右を計測します。またスライド機構により、どちらかのチャンネルを額の中央付近まで動かすことができます。

●リアルタイム計測

- ・リアルタイムに前額部の測定が可能です。
- ・計測データはCSVファイル形式にて保存することができ、Microsoft Excel[®]やMATLAB[®]等での利用が可能です。

ヘッドセット外観



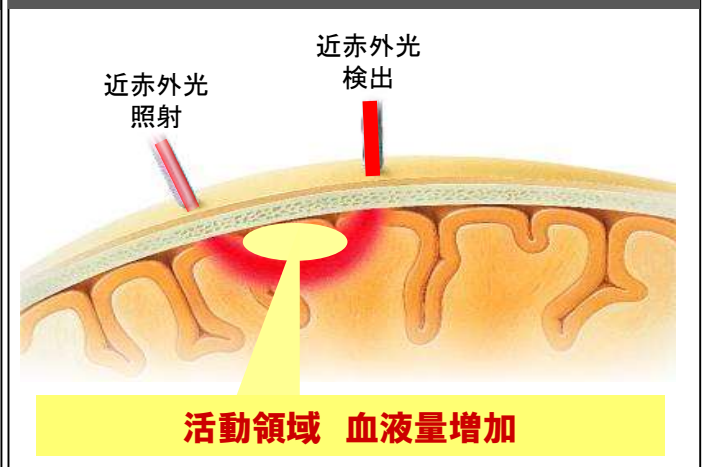
ヘッドセット装着(例)



(研究用)計測アプリ測定画面(例)



基本原理図

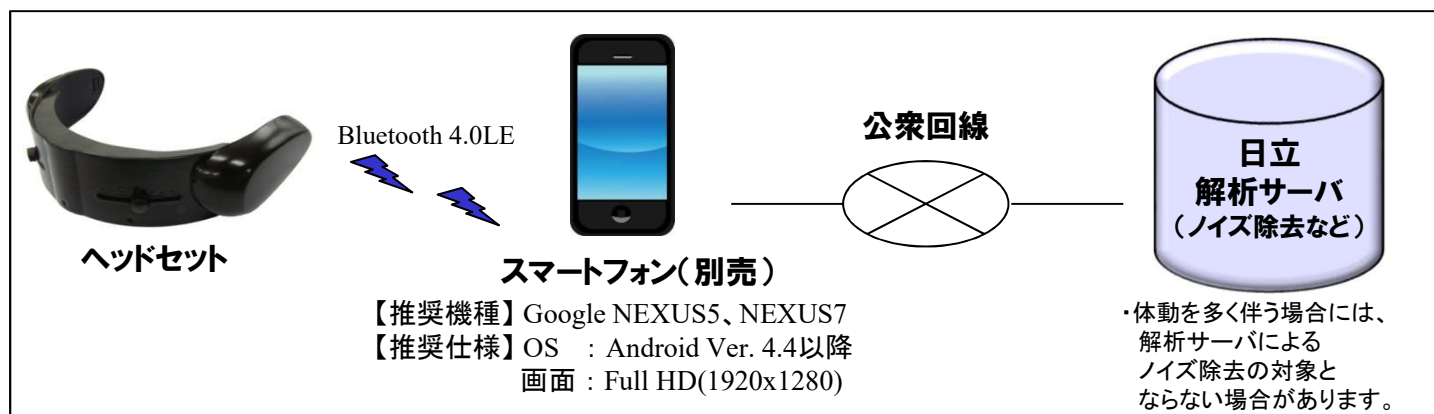


- 本製品は医療機器ではありませんので、医療用に使用することはできません。
- 製品仕様は改良のため変更することがあります。

HOT-1000 基本仕様

項目	仕様
計測部位	前額部
計測ポイント数	2ポイント(左、右)、スライド機構付き
LED(波長)	810 nm
サンプリング	100 msec
計測データ	前額部の近赤外透過率変化(左右1ポイントずつ、計2ポイント) 脈拍数
データ通信方式	Bluetooth 4.0LE
動作温度・湿度	動作時: 0~40°C
	動作時: 20~80%Rh
電源	単4乾電池 x2本(動作時間: 約1.5時間)、若しくはマイクロUSB給電
外形寸法 (W×D×Hmm)	204.1×131.6×53.3mm
重量	約125g

【使用環境】



【アプリケーション開発環境】

以下の環境でのSDKをご購入時に提供致します。

- ・Android Eclipse (Android Ver. 4.4以降)

【留意事項】

- ・本製品は医療機器ではございませんので、医療用に使用することはできません。
- ・SDKの使用については、購入時にHOT-1000 SDK使用許諾契約書に同意いただくことを前提としております。また、お客様がSDKを使用したアプリケーションを商用に利用する場合は、別途商用利用におけるSDK使用許諾契約を締結させていただきます。
- ・スマートフォン、及び電池はHOT-1000には含まれておりません。また、スマートフォンやタブレットのバージョンによっては、動作しない場合があります。推奨機種をお使いいただくことをお勧め致します。
- ・本製品は、前額部の左右2箇所を計測するデザインとなっております。個人差により計測ができない場合もございます。また、毛髪部分については、ご使用の対象外となります。
- ・本製品は、防滴仕様とはなっておりません。室内での利用をお願いします。
- ・動作時間は、約1.5時間としておりますが、ご購入される電池の能力によって変わります。
- ・電波状況によっては、Bluetoothが接続しない場合があります。また、Bluetoothの仕様上、全計測データの記録は保証致しかねます。あらかじめご了承を頂きますようお願い致します。
- ・研究用には、解析サーバに接続せずに、スマートフォンにて計測ログを記録するアプリケーションを用意しておりますので、お申し付けください。
- ・その他ご要望につきましては、別途お伺いいたしますので、弊社までご連絡の程お願い申し上げます。

■お問合せ先

株式会社 **NeU**

〒101-0048 東京都千代田区神田司町2-2 新倉ビル5階

TEL : 03-6260-9050

URL : <http://neu-brains.co.jp>

お問合せはお手数ですが、ホームページ内の「お問合せ」からお願い致します。