

脳活動の複数人同時計測システム

(研究用)

MPMS-HOT-2000-8

MPMS-HOT-2000-4

Multiple persons measurement System

8人（4人）までの脳活動同時計測を実現

<特徴>

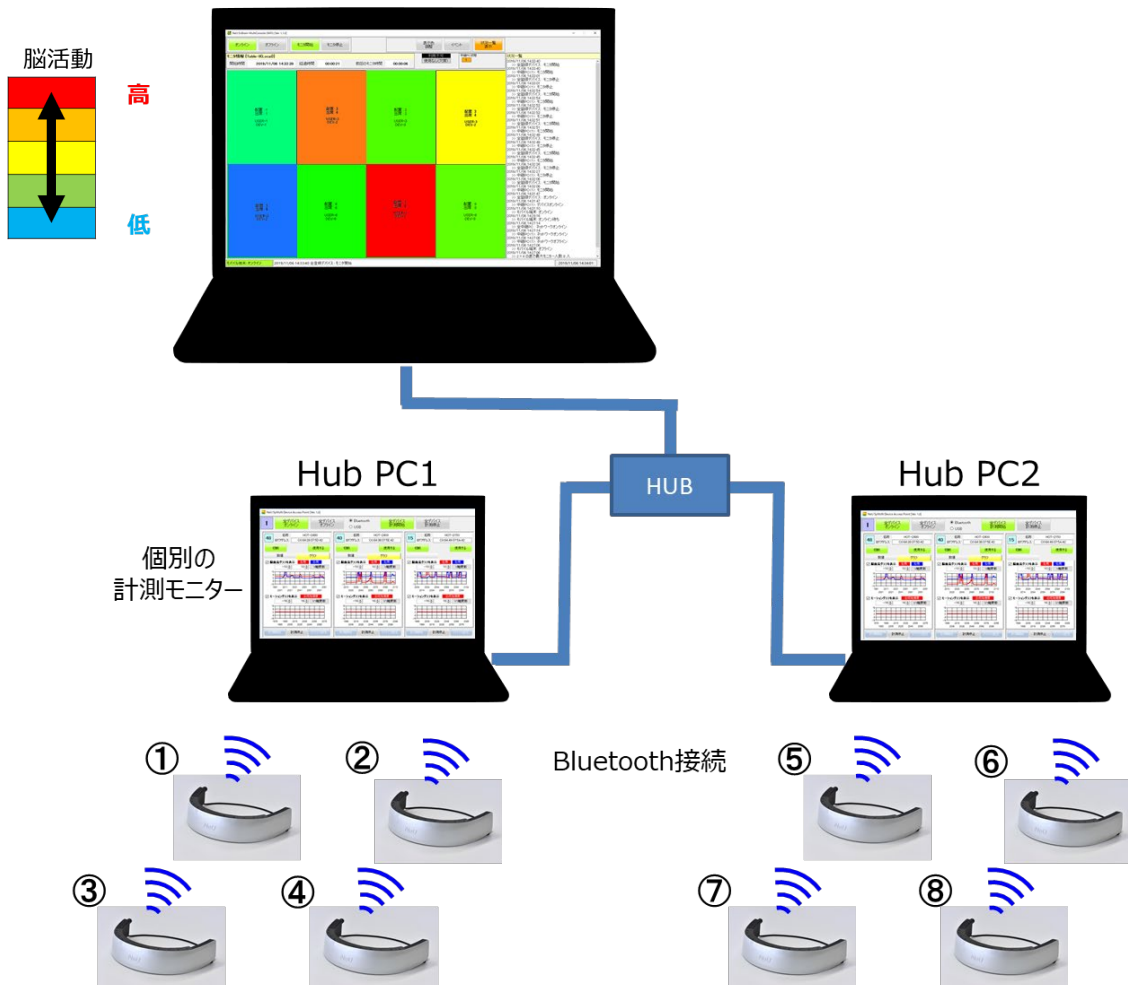
- 多人数脳活動を画面一覧にリアルタイムでモニタリング
- 同期したログを保存可能

<主な用途>

- 授業や講義などのモニタリング
- 集団的な活動のモニタリング



コントロールセンター
脳活動の色表示



〔システム構成〕

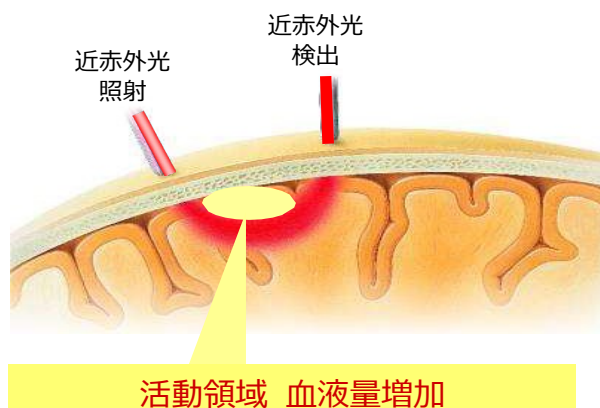
数字は8台構成の数量(4台構成の数量)

- ・ 脳活動センサー HOT-2000 8 (4)
- ・ コントロールセンター(PC) 1
- ・ 計測ターミナル(PC) 2 (1)
- ・ Ethernet Hub 1
- ・ 計測アプリケーション 1
- ・ 専用ジュラルミンキャリングケース 2 (1)

〔センサー部分 (HOT-2000) 仕様〕

項目	仕様
計測部位	前頭前野
計測点数	2点(左、右)、スライドによるセンサー位置調整が可能(中央から左右60mmの範囲)
光源	近赤外LED
通信方式	Bluetooth 4.0LE
サンプリング	100 msec (10Hz)
出力	脳血流量変化、脈拍数、加速度(3軸方向)、角速度(3軸回り)
電源	内蔵リチウムイオンバッテリー (連続計測約4時間)、USB給電
外形寸法 W x D x H (mm)	225×125×51
重さ	約129 g

HOT-2000 計測原理



HOT-2000 センサー部の位置調整



2chのセンサーブロック位置を調整可能
(調整幅には限度があります)

(留意事項)

- * MPMS-HOT-2000-8は、8人までの同時計測、MPMS-HOT-2000-4は、4人までの同時計測となります。
- * 本製品は医療機器ではございませんので、医療用に使用することはできません。
- * 計測データはBluetoothによってスマートフォン(タブレット)に逐次データ送信を行うため、全計測データの記録を保証していません。通信環境などにより、保存データに欠損が生じる場合があることを予めご了承ください。

■お問合せ先

株式会社 **NeU**

〒101-0048
東京都千代田区神田司町2-2 新倉ビル5階

お問合せはお手数ですが、ホームページ内の「お問合せ」からお願い致します。

<https://neu-brains.co.jp/general/inquiry/>

<http://www.neu-brains.co.jp>